



## LA VENISE DE SOLOGNE - GÎTE DE CHARME À ROMORANTIN-LANTHENAY

### LA VENISE DE SOLOGNE

Gîte de Charme pour 4 personnes à Romorantin-Lanthenay, idéal pour une escapade dans notre belle région. Située dans un quartier paisible, à proximité des commerçants, mais aussi du centre ville, et d'un magnifique parc en bordure de Sauldre.

<https://venisedesologne.fr>

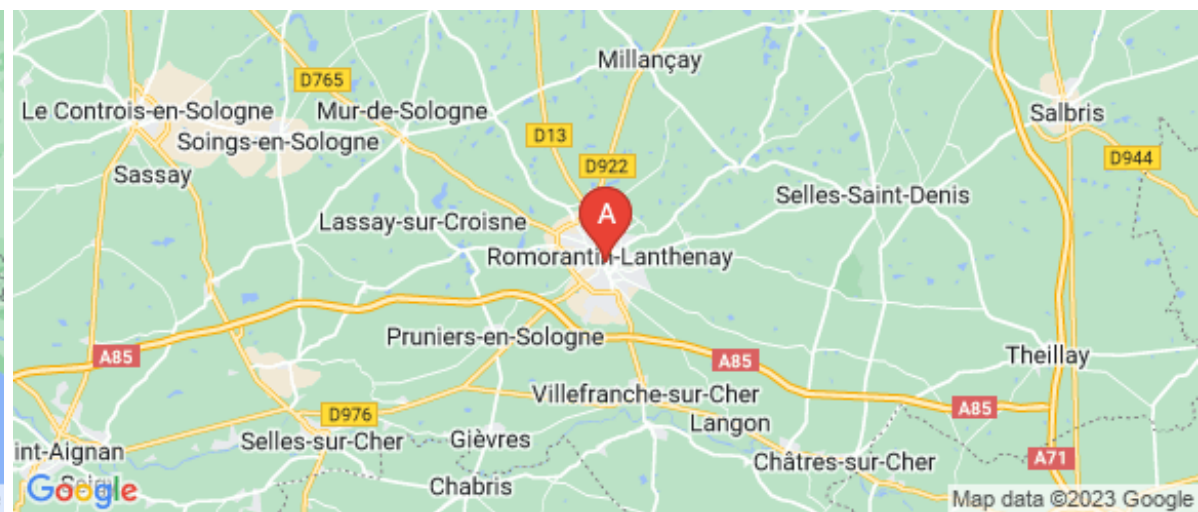
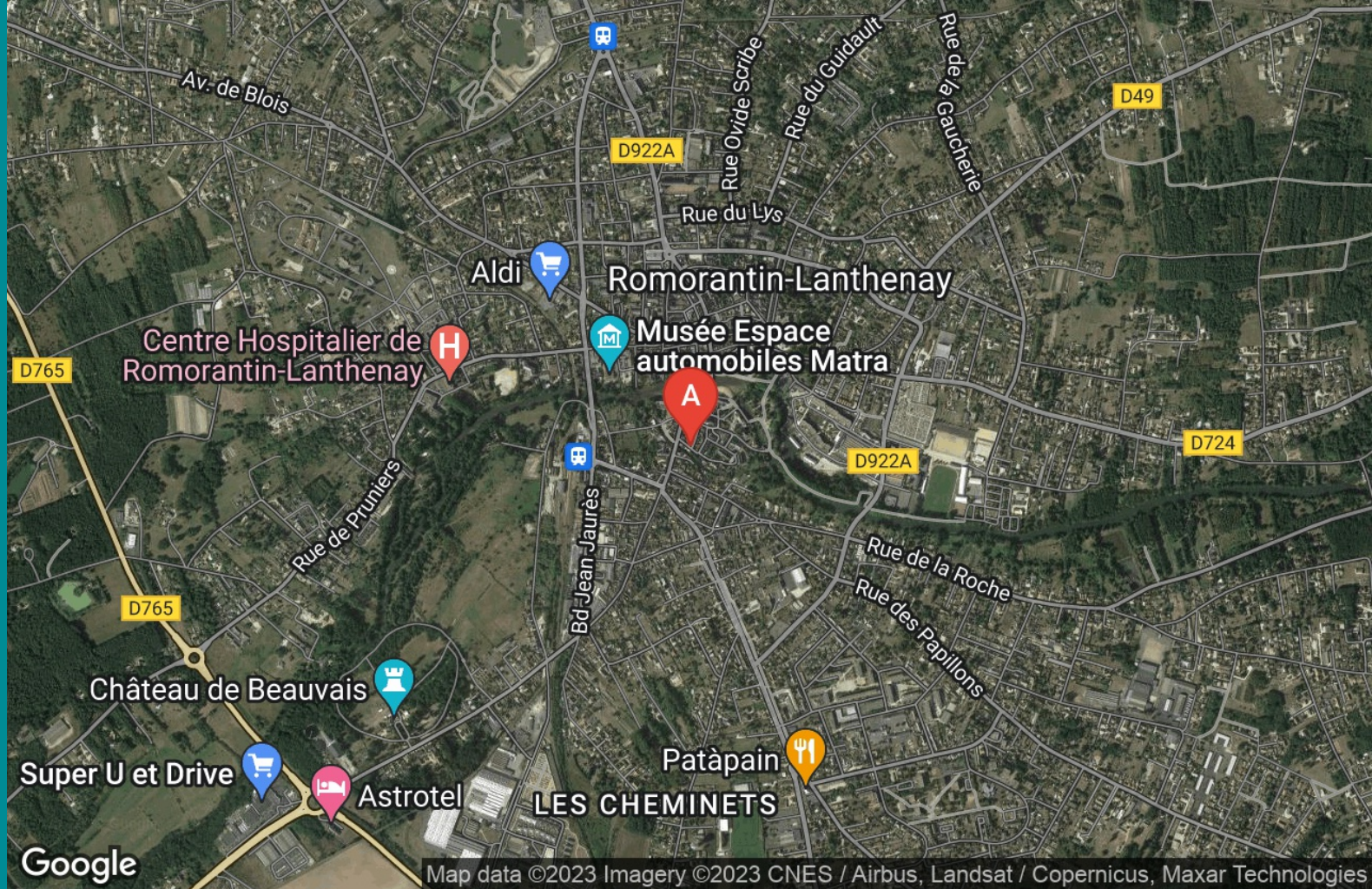




Adeline DOUCET

☎ 06 86 65 37 08

**A** La Venise de Sologne : 14 Rue du Puits  
Aron 41200 ROMORANTIN-LANTHENAY







## La Venise de Sologne



Maison



4

personnes



2

chambres



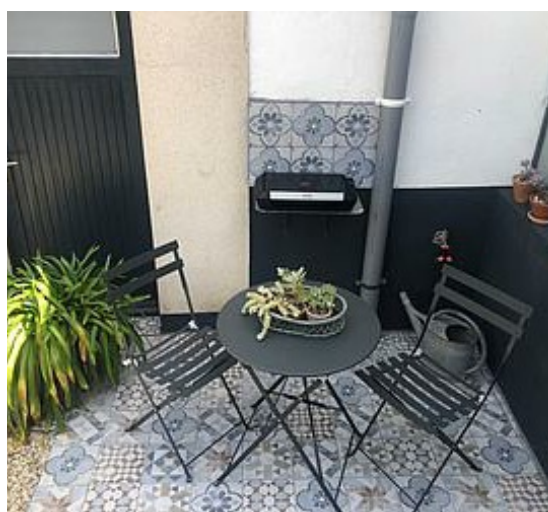
0

m<sup>2</sup>

### Voir la vidéo

Enlacée par 2 bras de la Sauldre, au centre du quartier historique de Romorantin, la Venise de Sologne est un gîte de charme, idéal pour une escapade dans notre belle région. Située dans un quartier paisible, à proximité des commerçants, du Musée de Sologne, mais aussi du centre-ville et d'un magnifique parc en bordure de Sauldre où vous pourrez faire tous vos déplacements à pied. Venez découvrir le zoo de Beauval, les châteaux de la Loire, Center Parcs, le parc équestre fédéral de Lamotte-Beuvron, etc.... Nous restons à votre entière disposition pour tout complément d'information ou pour vous aider à organiser votre séjour en Sologne.







## Pièces et équipements


<i>Chambres</i>	Chambre(s): 2 Lit(s): 3	dont lit(s) 1 pers.: 2 dont lit(s) 2 pers.: 1
<i>Salle de bains / Salle d'eau</i>	Salle de bains avec douche Sèche serviettes	Sèche cheveux
<i>WC</i>	WC: 1 WC indépendants	
<i>Cuisine</i>	Cuisine Appareil à fondue Congélateur Four à micro ondes Réfrigérateur	Plancha Appareil à raclette Four Lave vaisselle
<i>Autres pièces</i>	Salon	Véranda
<i>Media</i>	Télévision	Wifi
<i>Autres équipements</i>	Lave linge privatif	Matériel de repassage
<i>Chauffage / AC</i>	Chauffage	
<i>Exterieur</i>	Jardin privé	Salon de jardin
<i>Divers</i>	Transats disponibles	

## Infos sur l'établissement

 *Communs* Habitation indépendante

 *Activités*

 *Internet* Accès Internet

 *Parking* Parking à proximité

 *Services*

 *Extérieurs*

## A savoir : conditions de la location

<i>Arrivée</i>	Les arrivées sont prévues à partir de 17h. Boîte à clés à disposition. Code envoyé le jour de l'arrivée.
<i>Départ</i>	Le logement doit être libéré pour 11h
<i>Langue(s) parlée(s)</i>	Anglais Français
<i>Annulation/Prépaiement/Dépôt de garantie</i>	voir conditions d'annulation sur le contrat de location envoyé par mail
<i>Moyens de paiement</i>	Espèces Virement bancaire Paiement en ligne sécurisé possible à partir du site (taxes de séjour à inclure dans le prix soit 0,88€ par adulte et par jour)
<i>Ménage</i>	Forfait ménage obligatoire 30€
<i>Draps et Linge de maison</i>	Draps et/ou linge compris
<i>Enfants et lits d'appoints</i>	Lit bébé
<i>Animaux domestiques</i>	Les animaux ne sont pas admis.

## Tarifs

La Venise de Sologne

Nos tarifs et nos disponibilités sont actualisés sur notre site :  
<https://venisedesologne.fr>

# Mes recommandations

Découvrir La Sologne

A voir, à faire en Sologne

OFFICE DE TOURISME SOLOGNE CÔTÉ SUD  
[WWW.SOLOGNE-TOURISME.FR](http://WWW.SOLOGNE-TOURISME.FR)



## Le Bois Blanc

☎ 06 32 12 35 00  
11 rue de la Sirène

📄 <https://le-bois-blanc-romorantin-restau>

0.4 km  
📍 ROMORANTIN-LANTHENAY 🍴 1

Vous serez accueillis dans un espace chaleureux et cosy, ponctué de petites touches rappelant la Sologne. Un coin salon vous attend pour déguster un apéritif avant de prendre place à votre table. Le chef saura ravir vos papilles avec ses plats gastronomiques faits maison. Aussi, la carte proposée change toutes les 3 semaines en moyenne, en fonction de la disponibilité des produits frais. De même, la cave est essentiellement constituée des vins du Val de Loire. » Le Bois Blanc est partagé entre un espace restauration de 15 couverts, une cuisine ouverte et un salon pour l'apéritif et le café.



## Lion d'Or 1774

☎ 02 54 94 15 15  
69 rue Georges Clemenceau

📄 <https://www.hotel-liondor-romorantin.fr>

0.5 km  
📍 ROMORANTIN-LANTHENAY 🍴 2

Restaurant situé dans un hôtel particulier Renaissance entièrement rénové. Cour intérieure dallée à l'ancienne et fleurie. Cuisine de création. Réservation recommandée.



## Le Bistrot de la Halle

☎ 02 54 76 15 92  
6 rue du tour de la Halle

📄 <https://le-bistrot-de-la-halle-restaurant>

0.6 km  
📍 ROMORANTIN-LANTHENAY 🍴 3

Bistrot en centre ville, où il est possible de déjeuner une cuisine traditionnelle à base de produits frais et locaux, du mardi au vendredi midi sous forme de formule, à l'intérieur dans un cadre industriel ou en terrasse ombragée dans une rue piétonne au calme. Le week-end, nous vous proposons des suggestions le vendredi soir, samedi midi et samedi soir. Nous sommes aussi à votre disposition pour la partie bar de 9 h à 19 h du mardi au jeudi, et de 8 h 30 à 2 h le vendredi soir et samedi soir. Formule à partir de 13 euros / suggestions le week-end  
ACTUELLEMENT VENTES A EMPORTER



## La Felicità

☎ 02 54 76 49 08  
2 Place du Général de Gaulle

0.6 km  
📍 ROMORANTIN-LANTHENAY 🍴 4

La Felicità vous propose un voyage dégustatif en Italie avec une cuisine revisitée et variée.



## L'Alliance de Sologne

☎ 02 54 88 36 50  
1 Avenue de Blois

📄 <https://alliancesologne.fr/>

1.3 km  
📍 ROMORANTIN-LANTHENAY 🍴 5

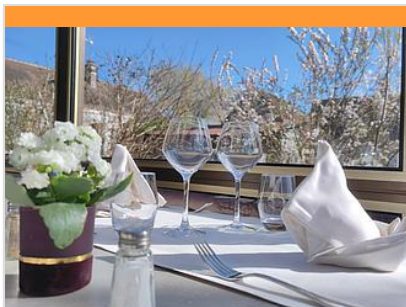
L'Alliance de Sologne vous propose une cuisine traditionnelle.

# Mes recommandations (suite)

Découvrir La Sologne

A voir, à faire en Sologne

OFFICE DE TOURISME SOLOGNE CÔTÉ SUD  
[WWW.SOLOGNE-TOURISME.FR](http://WWW.SOLOGNE-TOURISME.FR)



## Restaurant le Lanthenay

☎ 02 54 98 35 94

9 rue Notre-Dame du Lieu

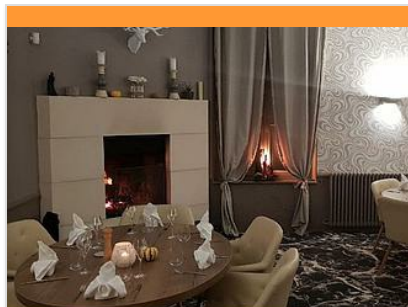
📄 <http://www.hotel-restaurant-le-lanthenay.fr>

2.9 km

📍 ROMORANTIN-LANTHENAY



Petite auberge au cœur de la Sologne, dans un cadre de calme et de verdure, le restaurant vous propose, dans sa salle climatisée ou dans la véranda, une cuisine traditionnelle avec les spécialités du chef. Service traiteur pour mariages, baptêmes, communions...



## L'Épicurien

☎ 02 54 96 22 75

20 Route de Salbrin

📄 <https://www.restaurant-epicurien-sologne.fr>

4.2 km

📍 VILLEHERVIERS



Situé au cœur de Villeherviers, découvrez le restaurant "L'Épicurien". Ce restaurant de grande qualité vous propose une cuisine traditionnelle composée des meilleurs produits locaux de notre Sologne. Tous les produits proviennent de cultivateurs et éleveurs locaux. La cuisine est copieuse et les plats bien préparés. Vous bénéficierez en hiver de la chaleur d'un feu de cheminée tandis qu'en été, une spacieuse terrasse vous permettra de profiter du soleil. Le personnel, accueillant, souriant et disponible fera de votre repas une étape gourmande réussie.



## Le Bistrot du Grand Liot

☎ 06 12 09 52 85

2380 C Route de Romorantin

📄 [www.rayondesologne.fr](http://www.rayondesologne.fr)

7.4 km

📍 LANGON-SUR-CHER



A 10 minutes de Romorantin, dans le Domaine du Grand Liot, Maxime a créé un restaurant "Le Bistrot du Grand Liot" et souhaite vous transmettre ses deux valeurs : la gourmandise et le traditionnel, le tout fait maison. L'idée globale est de vous proposer des plats bien travaillés et essentiellement issus de fournisseurs locaux et Français. Pas de superflu, juste des choses bien faites dans une atmosphère chaleureuse avec l'expérience culinaire du chef cuisinier qui varie ses plats selon les saisons. Le restaurant présente une salle de 35 couverts en intérieur et autant en terrasse en cas de beau temps. Ouvert le midi mercredi, jeudi, vendredi, samedi de 12 à 13h30 - le soir jeudi, vendredi, samedi de 19 à 21h30. Plusieurs formules sont proposées.



## Sologne Escape game

☎ 06 06 40 02 33

1 Place Jean Moulin à coté du musée de Sologne

📄 <https://www.sologne-escape.fr/>

0.1 km

📍 ROMORANTIN-LANTHENAY



Venez découvrir nos 3 univers immersifs : 3 salles aux énigmes variées et aux intrigues palpitantes : In Prison; Psychiatric; Back in the 80's. Rejoignez nous pour une nouvelle expérience ! Nous nous déplaçons aussi le lieu de votre hébergement ou location pour vous faire jouer à l'EnigmaBox !



## Balades découverte de la nature en Sologne - Sologne Nature Environnement

☎ 02 54 76 27 18

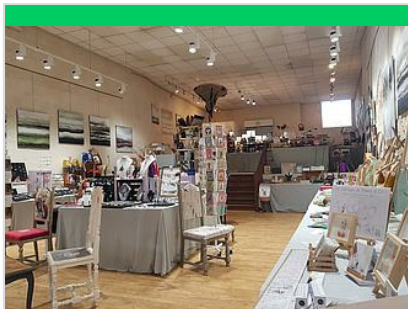
23 route de Selles-sur-Cher BP 136

1.2 km  
📄 <http://www.sologne-nature.fr>  
📍 ROMORANTIN-LANTHENAY



En groupes, seul.e.s, en famille, l'association Sologne Nature Environnement vous emmène à la découverte de la nature en Sologne. En toute saison, au bord d'un étang ou au cœur d'une forêt, observer la faune et la flore en compagnie d'un animateur nature. Pour les groupes constitués, Sologne Nature Environnement vous propose des balades sur mesure de mars à décembre. Sur réservation. Pour les individuels, Sologne Nature Environnement propose 2 calendriers de découverte : - Les estivales de l'eau en juillet et août (2 sorties par semaine), - Le calendrier thématique de découverte nature de mars à décembre (20 sorties différentes : brame du cerf, champignons, étangs, ...).





## Maison des Artisans

☎ 02 54 98 12 29  
21 Grande Rue

🌐 <https://www.lamaisondesartisans-sologne.fr>

12.3 km  
📍 MENNETOU-SUR-CHER



Située au cœur de la Cité Médiévale de Mennetou sur Cher, elle présente sur plus de 150 m<sup>2</sup> les créations originales de 25 artisans d'art issus du Val de Loire. Véritable vitrine des savoir-faire régionaux, elle dispose d'un rayon de produits du terroir et d'une bibliothèque de livres régionaux.



## La guinguette de Mennetou

☎ 09 82 54 80 20  
12B Rue des Ponts

🌐 <https://www.laguinguettedemennetou.fr>

13.5 km  
📍 MENNETOU-SUR-CHER



Rendez-vous dans le cadre champêtre et bucolique de la plage verdoyante de Mennetou, entre le Cher et le canal de Berry. Autour d'un café, d'un verre ou d'un repas, venez vous détendre, flâner, et profiter des terrains de pétanque, des jeux de plein air et des événements musicaux proposés.



## Au gré des vents

☎ 02 54 46 42 40  
ZI - 65 avenue de la Paix

🌐 <http://www.au-gre-des-vents.com>

23.9 km  
📍 LE CONTROIS-EN-SOLOGNE



Au gré des vents propose des vols en montgolfière, entre Cher et Loire, pour découvrir, d'une autre façon, la Loire et ses châteaux. Sites de décollage : Chambord (seule société autorisée par convention), Cheverny, Chaumont sur Loire, Blois, Chenonceau. A l'aube ou au crépuscule. La prestation dure 3 h 30 dont 1 h de vol environ. Petit déjeuner le matin et toast des aérostats le soir avec remise de diplôme et surprise à l'atterrissage. Egalement : possibilité de nacelle privée (pour 2 personnes). Précision, point de rencontre : bureaux de Contres.



## Spa Caudalie aux Sources de Cheverny

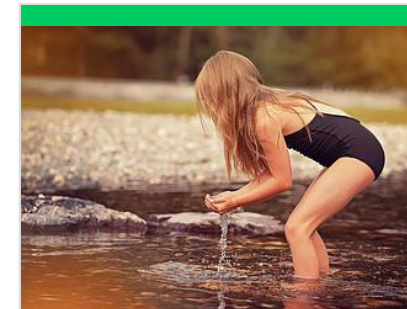
☎ 02 54 44 30 40  
Chemin du Breuil

🌐 <https://www.sources-cheverny.com/ho>

27.2 km  
📍 CHEVERNY



C'est à quelques pas du bruissement végétal de la forêt que le Spa des Sources vous attend. A l'extérieur, un jacuzzi en bois de chêne et une eau thermale chaude vous invitent à lâcher prise, bercé par le murmure du vent. Sous une magnifique charpente de bois avec vue souveraine sur la nature environnante, un bassin thermal vous promet des minutes de détente étirées à l'infini. Invité star du Spa des Sources, Caudalie et ses protocoles de soins visage et corps vous réservent le plaisir inégalé d'enveloppements, de modelages, et de rituels beauté Signature aux extraits antioxydants et anti-âge de pépins de raisin. Un lieu de volupté à part, duquel on songe volontiers ne plus vouloir repartir...



## Ile-Plage de Saint-Aignan

☎ 02 54 71 22 22 ☎ 06 58 29 55 19  
Ile-Plage

29.2 km  
📍 SAINT-AIGNAN



L'Ile-Plage de Saint-Aignan aux bords du Cher est un lieu de détente pour toute la famille hors de la circulation. Sur place : jeux pour enfants, Food Truck, Guinguette au bord du Cher avec concerts les jeudis soirs... Baignade autorisée et surveillée en juillet et août. Un endroit à l'abri de la circulation parfait pour une pause à 3 km du ZooParc de Beauval et tout proche de la cité médiévale de Saint-Aignan.

# Mes recommandations (suite)

Découvrir La Sologne

A voir, à faire en Sologne

OFFICE DE TOURISME SOLOGNE CÔTÉ SUD  
[WWW.SOLOGNE-TOURISME.FR](http://WWW.SOLOGNE-TOURISME.FR)

**SOLOGNE**  
CÔTÉ SUD



## ZooParc de Beauval

☎ 02 54 75 50 00

Route du Blanc

🌐 <https://www.zoobeauval.com>

30.8 km

📍 SAINT-AIGNAN



Vivez un voyage inoubliable au ZooParc de Beauval et ses 35 000 animaux de 800 espèces différentes dont certaines sont uniques en France : pandas géants, koalas, diable de Tasmanie, langurs de Douc, céphalopodes à dos jaune. Plongez au cœur de l'Equateur en pénétrant dans le magnifique Dôme Equatorial et prenez de la hauteur en survolant le parc à bord de la télécabine. En 2023, Beauval s'agrandit encore avec la création d'une immense volière sud-américaine, la plus grande d'Europe... où vivront des dizaines d'espèces.



## Promenade en barque électrique à Chambord

☎ 02 54 50 40 00

Château de Chambord Embarcadère

🌐 <http://www.chambord.org>

33.6 km

📍 CHAMBORD



Promenade en barque électrique, sur le canal au pied du château, qui offre un autre point de vue unique sur le monument. Les visiteurs peuvent ainsi profiter d'un cadre privilégié en toute quiétude.



## Trott'in Loire

☎ 06 99 77 36 89

Rue du Tramway

🌐 <https://www.trottinloire.fr/>

38.4 km

📍 MUIDES-SUR-LOIRE



Venez vivre un moment Fun, Unique et Dépaysant en notre compagnie, ambiance apaisée à la découverte de notre territoire aux thématiques variées : les châteaux de la Loire, La Loire Sauvage, la Sologne et ses étangs.... Venez également à la rencontre des différents acteurs de notre territoire à nos côtés : producteurs locaux, commerçants, spécialiste de la faune et de la flore..... Et tout ceci en toute sécurité et simplicité à partir de 14 ans.



## Asinerie de la Vallée - Fabrication artisanale de savon au lait d'ânesse

☎ 02 54 32 84 89 ☎ 06 89 92 86 04

50 Route de la Vallée

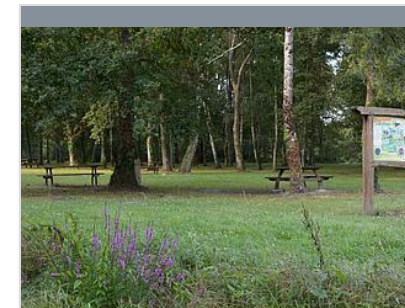
🌐 <http://www.asineriedelavallee.com>

39.4 km

📍 ANGE



Spécialisée dans l'élevage et la fabrication artisanale de savons au lait d'ânesse, Cécile et Olivier vous proposent une rencontre inoubliable avec ses grandes oreilles. Enfants, parents, curieux ..., venez découvrir cet animal insolite et attachant. Il est possible de visiter l'élevage et de découvrir la fabrication artisanale de ses savons. gamme de 13 savons au lait d'ânesse frais. Découvrez l'asinerie en plusieurs étapes sur réservation pour tout public. Notre but est de vous faire découvrir une activité encore méconnue du grand public : Se balader au milieu des ânes, différencier le type de races, traire le lait des ânesses, fabriquer les savons issus de ce lait...



## Site de Baltan

☎ 02 54 76 27 18

Route de Theillay

🌐 <http://www.sologne-nature.org>

4.3 km

📍 VILLEHERVIERS



Un espace naturel sensible, ouvert toute l'année, situé en bordure de la Sauldre avec un parcours de 1,3 km ponctué de six bornes pédagogiques, qui permettent de découvrir, ou redécouvrir, les différents milieux naturels solognots (mare, rivière, forêt, lande et prairie), mais aussi les animaux et plantes qui les caractérisent. Possibilité de visite accompagnée (pour individuel et groupe) et programme d'animations estivales, sur demande auprès de Sologne Nature Environnement (SNE). Également : aire de pique-nique, ponton de pêche.

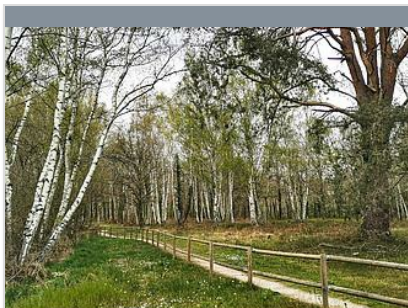


# Mes recommandations (suite)

Découvrir La Sologne

A voir, à faire en Sologne

OFFICE DE TOURISME SOLOGNE CÔTÉ SUD  
[WWW.SOLOGNE-TOURISME.FR](http://WWW.SOLOGNE-TOURISME.FR)



## Le sentier des Mares - Le chêne

☎ 02 54 76 27 18

Route de Billy - Terrain communal du  
Chêne

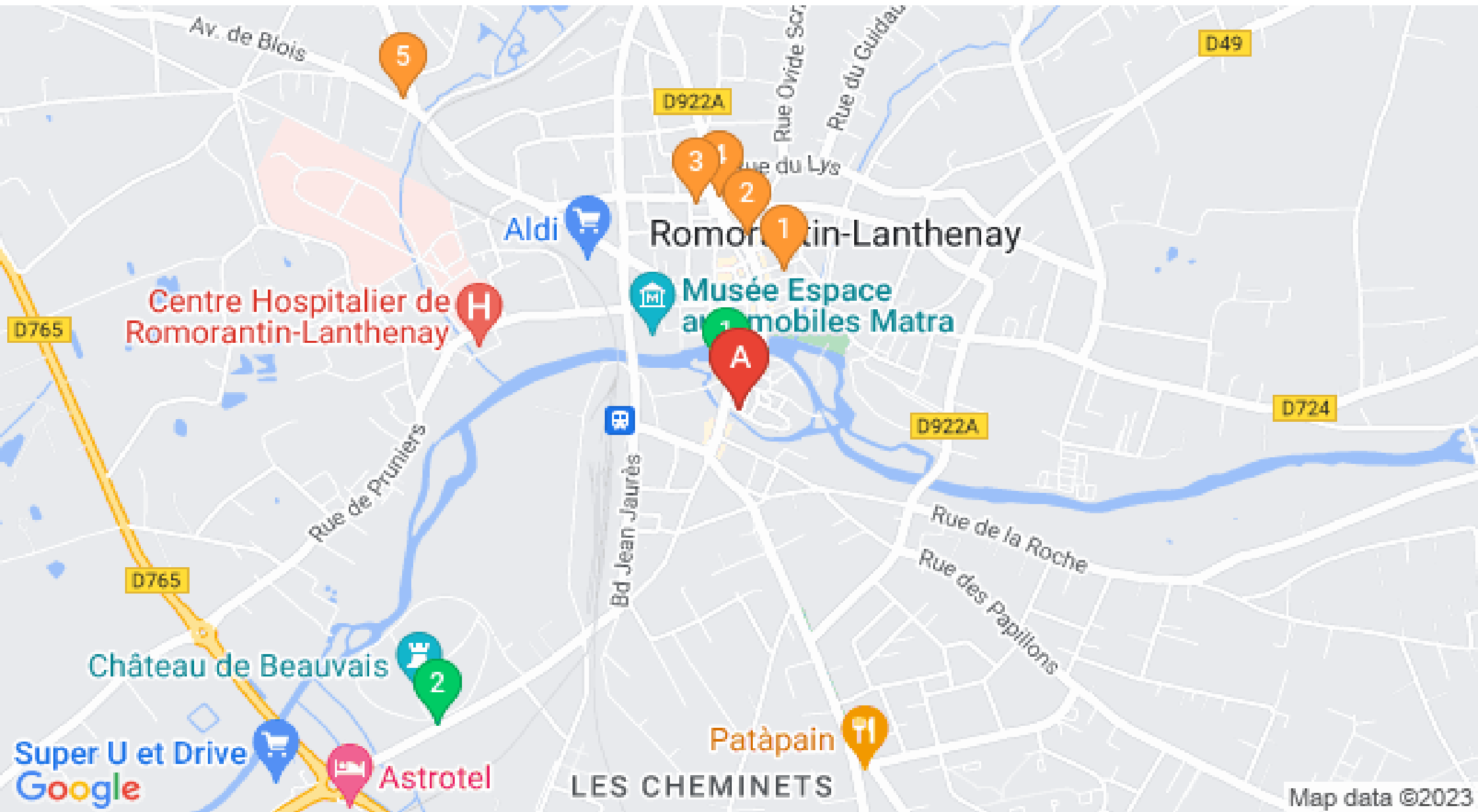
🌐 [www.sologne-nature.org](http://www.sologne-nature.org)

6.8 km

📍 PRUNIERS-EN-SOLOGNE



Le sentier d'interprétation est aménagé sur le terrain communal du Chêne, en Espace Naturel Sensible. Il rassemble plusieurs milieux naturels (mare, forêt, prairie, étang) abritant une richesse floristique et faunistique importante. Le parcours de 300 m est agrémenté de panneaux en couleurs, en relief et en braille. Ouvert à tous, le site appartient à la commune de Pruniers en Sologne, situé dans le sud du département à 7 km de Romorantin. Les sentiers d'interprétation sont accessibles aux personnes en situation de handicaps. Il est utilisé par l'association «Sologne Nature Environnement» pour des découvertes pédagogiques et les sorties qu'elle encadre avec de nombreux centres pour personnes à mobilité réduite.



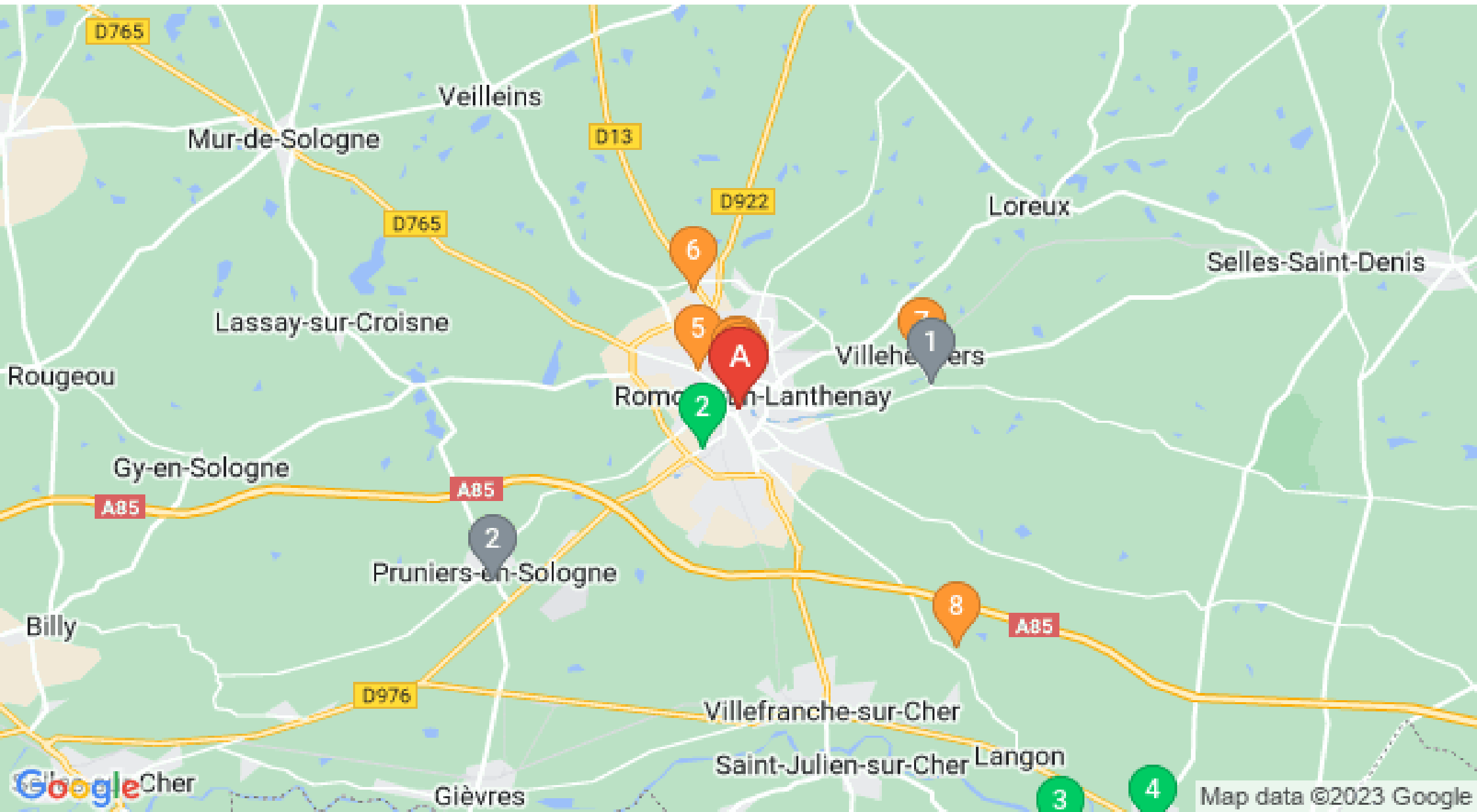


# Mes recommandations (suite)

Découvrir La Sologne

A voir, à faire en Sologne

OFFICE DE TOURISME SOLOGNE CÔTÉ SUD  
[WWW.SOLOGNE-TOURISME.FR](http://WWW.SOLOGNE-TOURISME.FR)



: Restaurants : Activités et Loisirs : Nature : Culturel : Dégustations

Map data ©2023 Google